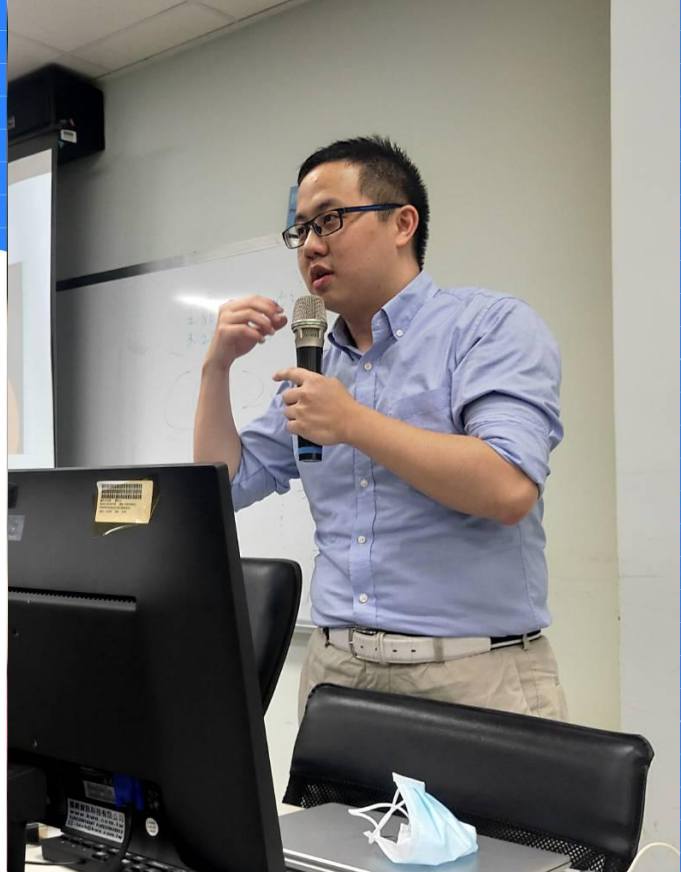


年末商務小聚 2022

book-nav-toggle'
dden='' fixed='' aria-label='Hide
Hide side navigation'

數據新創 - 人才交流會

“ Let Your Data Shiny Again ”



Youjun Yu(余佑駿)
Sr. Data Scientist, Nextlink Technology



About Me



余佑駿 Youjun
Data Scientist



littlefish0331



you-jun-yu



littlefish0331



littlefish0331@gmail.com



【經歷】

- 博弘雲端 Nextlink Technology
數據應用處 資料科學家
- 宏庭股份有限公司 Microfusion Technology
GCP解決方案部 雲端架構師
- 國家高速網路與計算中心 資料科學家
- 國泰世華銀行客戶經營部資料分析科 實習
- 政大 統計所 / 清大 數學系



【近期專案】

- 建置客戶資料平台(Custom Dat Platform, CDP)
- OCR 影像辨識(發票/憑證)、AutoML 物件偵測
- IoT整合與資料庫同步、即時告警
- Serverless 服務架構優化



【競賽】

- (Tbrain) Tomofun 狗音辨識:
4th + 評審獎
- (Kaggle) LANL Earthquake
Prediction: top 23%



【演講&社群】

- GDG DevFest 21/22
- TWDS 台灣資料科學社群

linktr.ee/youjun



履歷、專案
社群分享

公司簡介

博弘雲端為台灣第一家 AWS 代管服務合作夥伴，擁有經驗豐富的專業架構師與維運團隊，專精於公有雲、私有雲以及混合雲的整合服務，並在2020年榮獲 AWS Certified 200 認證。

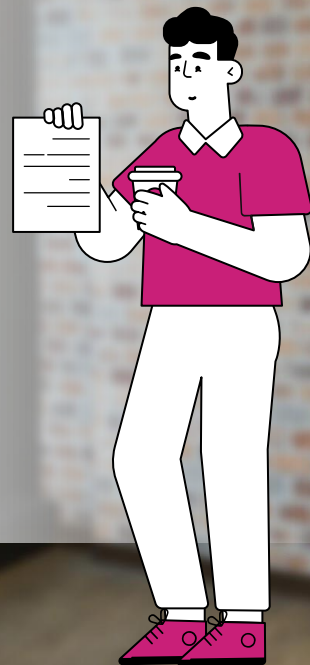
- 積極與多元夥伴建立緊密的合作關係，可為客戶建置完整雲端生態系。
- 服務客戶涵蓋產業包括：政府單位、高科技、遊戲、媒體、金融、製造、零售、電商、不動產、醫療與教育等。
- 榮獲 2021年「ChannelE2E全球前250大公有雲MSP服務商」
2020年「美國 CIO 雜誌評選為亞太區前10大雲端服務商」
2019年「Deloitte亞太高科技、高成長500強」美譽！

2006年
成立

500強
高科技高成長

1000+
原廠證照

2000+
海內外合作客戶



戰略投資關係企業

遠東 集團

為博弘雲端母集團，整合集團 內部各產業資源，提供博弘客戶全方位的服務與應用

遠傳 電信

為全台第二大電信公司，與博弘互為企業策略合作夥伴，提供各產業混合雲與第二類電信服務

宏庭 科技

為博弘100%投資子公司，其為 Google Cloud Premier Partner、Microsoft Azure 與 Alibaba Cloud Partner，博弘與宏庭的策略合作整合雙方資源，提供企業客戶多雲解決方案



服務與解決方案



雲端諮詢

依照客戶需求
擬定上雲計畫



雲端架構建置

客製化架構建置及優化



7x24 技術支援

全天候技術支援
營運不中斷



雲端代管及監控

維運問題即時處理



雲端遷移

博弘可依您的需求客製前
中後期的遷移服務



成本優化

提供優化建議
降低雲端費用



帳務服務

提供透明的帳務和諮詢，
清楚掌握雲端使用狀況



客製化教育訓練

依企業需求客製化
教育訓練課程



安全與合規

符合國際安全及
ISO27001認證



CDN

解決頁面載入速度慢、
DDoS 攻擊等問題

選擇博弘的優勢



原廠最高等級 合作夥伴

提供最高 7 x 24 全託管服務，深厚的產業經驗，已服務超過 2000家位海內外客戶，深受原廠與客戶的推薦及肯定。



專業技術團隊

經驗豐富的架構師與維運團隊，能結合 AWS 雲端服務提供符合客戶需求的架構。



雲端生態系

積極跟第三方國際品牌廠商合作，涵蓋儲存、數據分析、資安服務等，致力提供客戶完整的雲端生態系。



多雲解決方案

大雲時代來臨，博弘雲端可協助客戶建置跨雲或混合雲模式，讓企業營運不中斷。



遠傳戰略夥伴

隨著 5G 開台，博弘雲端擁有遠傳戰略夥伴的資源，協助客戶部署 AIoT 應用，搶佔先機。

Team Recommendation

WHY US

- **完整的現代化資料平台方案**
從資料工作流(Data Pipeline)的基礎架構、資料分析到資料應用
- **全面向敏捷專業服務: 定義商業目標 + 技術導入**
從專案評估、規劃、執行建置, 技術諮詢與維運託管
- **全方位專案團隊**
成員包含資料科學家、資料工程師、資料分析師、架構師
- **技術領先的公有雲服務整合**
公有雲服務做為基礎架構, 並提供多家公有雲的選擇
- **企業客戶案例實績**
包含零售業、金融, 並具有**跨國專案**經驗

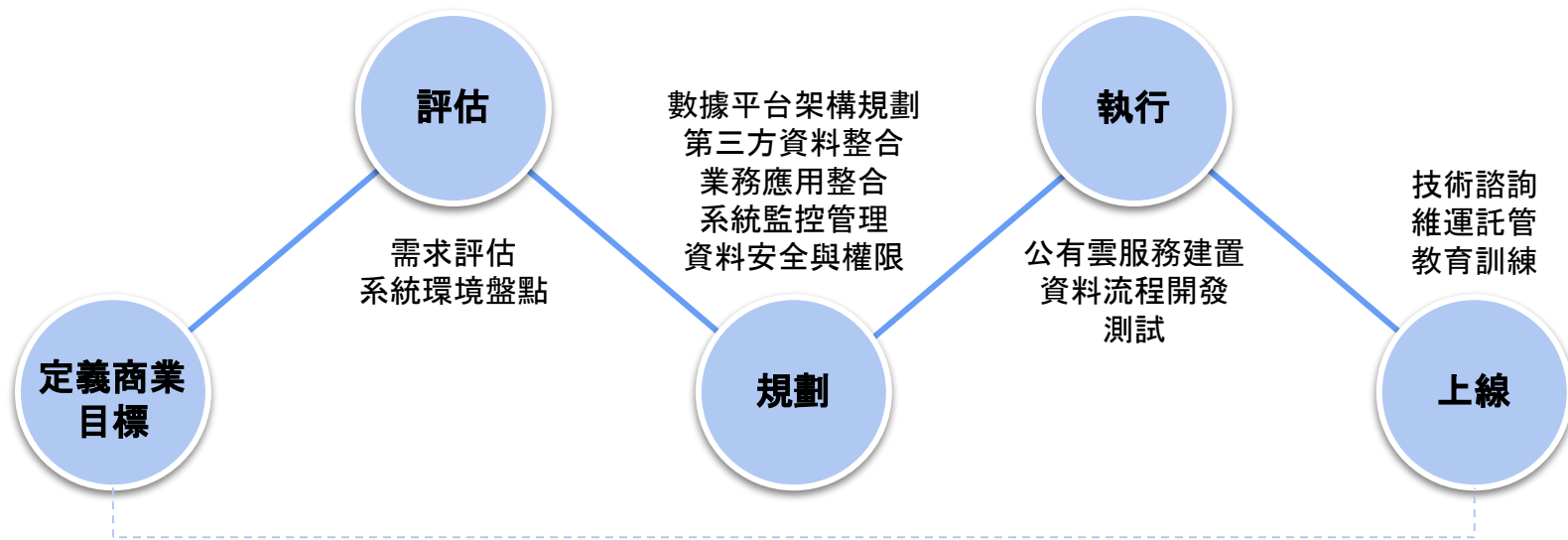
完整的資料平台方案

🏗️ 架構 Infrastructure	🔗 資料收集 Data Collect	📁 資料儲存 Data Store	🔍 資料分析 Data Analyze	💡 資料活用 Data Activate
<ul style="list-style-type: none">雲端架構 Cloud Infrastructure	<ul style="list-style-type: none">資料整合 Data Integration資料管道 Data Pipeline資料爬蟲 Data Crawler	<ul style="list-style-type: none">資料管道 Data Pipeline資料庫 Database資料倉儲 Data Warehouse資料搬遷 Data Migration	<ul style="list-style-type: none">預測分析 Predictive Analytics即時分析 Real Time Analytics商業智慧 Business Intelligence人工智慧/機器學習 AI/ML	<ul style="list-style-type: none">客戶資料平台 CDP (Customer Data Platform)資料視覺化 Data Visualization應用程式 Application
管理 Management	<ul style="list-style-type: none">資料治理 Data Governance	<ul style="list-style-type: none">資料管理&安全性 Data Management & Security		<ul style="list-style-type: none">資料操作 DevOps/DataOps



[Recommendation Solutions on Google Cloud](#)

全面向敏捷專業服務: 定義商業目標+技術導入



概念性驗證 (Proof of Concept; PoC)
只需要一個月



跨國零售企業：資料倉儲搬遷與資料平台建立

● 全方位的數據平台

GCP上建立資料收集、儲存到應用, BigQuery做為企業資料中心

● 全面的專案服務

規劃、建置、開發與維運

● 跨國專案

橫跨台灣、法國專案團隊, 偕同第三方廠商

問題

Data warehouse(DW)集海外IT部門管理, 因業務調整, 需要完整搬遷DW至台灣, 並完全移交至台灣團隊

困難

- 既有 DW 已經運行超過 10 年, 系統不易維護、亦影響多個業務單位的營運效率
- 搬遷範圍包括 ETL、DW、BI 等多個系統整合。
- 人力緊缺, 從開發規劃到系統上線後, 沒有足夠的人力資源。

導入挑戰

Microfusion 服務團隊重新設計整體資料架構, 優化既有架構, 並將所有系統搬遷至雲端, 完善系統效能和流程, 建立高兼容性和無伺服器(serverless)的系統架構, 減少維運負擔和開發成本。



跨國餐飲集團: GCP維運與客戶資料平台(CDP)功能優化

● 全方位的數據平台

開發CDP功能與維運
GCP, 整合商業需求與技術導入

● 跨國專案

服務香港與台灣, 未來導入越南

問題

- CDP為外部廠商開發、建立在GCP上, 後續不再提供技術諮詢或支援服務
- 第一次導入GCP使用, 對GCP使用不熟悉
- CDP功能與使用者單位及市場需求有落差

困難

- GCP的維運需要額外建立IT團隊與訓練, 企業投入效益不高
- 使用者單位的商業需求與IT團隊無法一致

導入挑戰

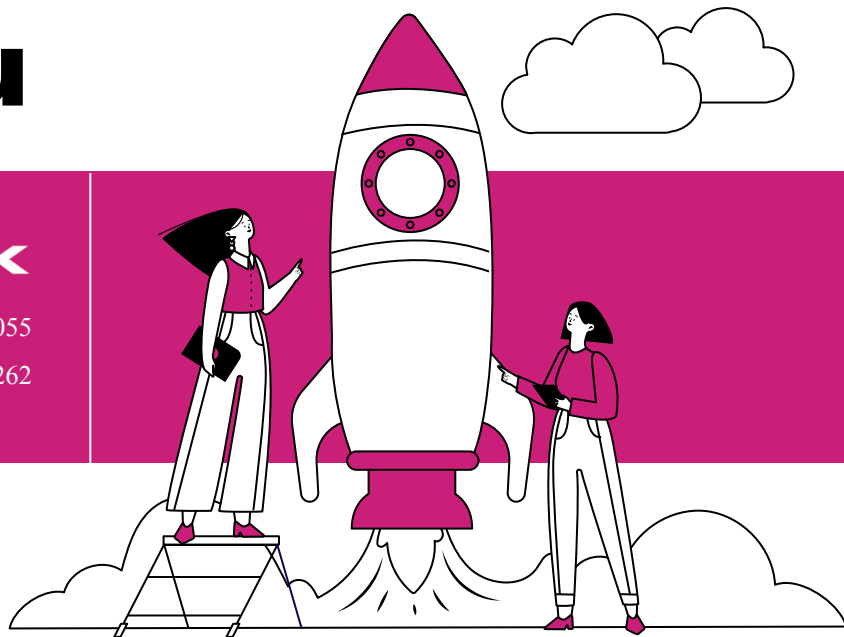
- Microfusion 服務團隊提供GCP維運託管服務
- 針對CDP做功能檢視, 並依商業需求提出優化計畫與新功能導入

Thank You

NEXTLINK

Headquarter: +886-2-8501-5055

Hong Kong Branch: +852-3705-4262



NEXTLINK

博弘雲端科技股份有限公司



我目前公司。
上雲需求 / 數據賦能歡迎洽談